

Communiqué de presse

Compiègne, le 28 octobre 2024



Lustre de la Chambre de l'Empereur (inv. C.425c)  
© Château de Compiègne / DR

## Le lustre de la chambre de l'Empereur restauré et électrifié

Le château de Compiègne poursuit sa politique d'électrification des salles. Le 8 octobre dernier, le lustre de la chambre de l'empereur Napoléon Ier a ainsi retrouvé sa place après un mois de travaux nécessaire à son nettoyage et son électrification.

## La chambre de l'Empereur

Occupé par les différents souverains français de Louis XV à Napoléon III, l'appartement de l'Empereur est au cœur du château de Compiègne. Il occupe tout le corps central de la façade sur le parc et se déploie de la salle à manger à la bibliothèque.

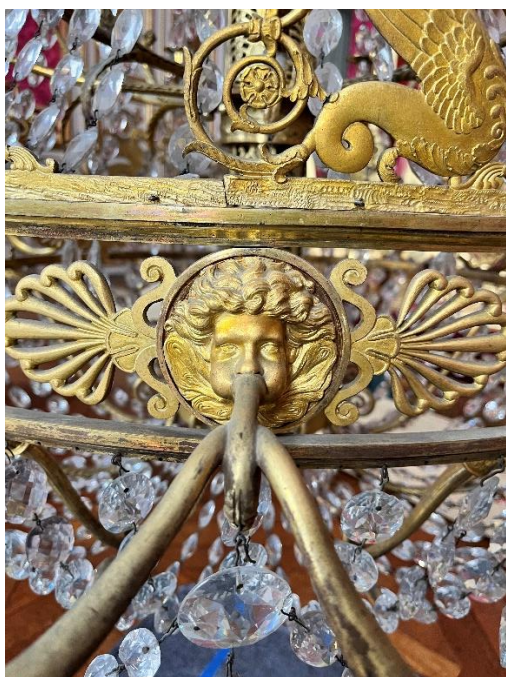
Sous le Premier Empire, Napoléon fait installer sa chambre dans la plus petite pièce de son appartement. Ce changement dans la distribution révèle la rupture avec la tradition monarchique, voulue par l'Empereur. Ornée des symboles du nouvel ordre politique, la chambre de l'Empereur matérialise le pouvoir du régime.

Dû aux ateliers d'art de Benjamin François Ladouepe du Fougereais (1766-1821), le lustre date de 1810. Exécuté en bronze doré orné d'une grande lyre centrale, de têtes de Zéphyrs et de cygnes, il est doté de 32 lumières disposées en trois gradations et tire son éclat de cristaux de la manufacture de Mont-Cenis dont Ladouepe était le propriétaire.

## La restauration du lustre

Le lustre a fait l'objet d'un nettoyage complet dans les ateliers du lustrier Mathieu Lustrerie. L'effet sur les bronzes dorés, auparavant ternis, est particulièrement visible.

*Têtes de Zéphyrs et de cygnes*



Avant



Après



## Une politique d'électrification progressive

Les appartements historiques du château de Compiègne sont restés longtemps à l'écart d'une pourtant nécessaire électrification, imposant une fermeture à 16h00 en période hivernale. C'est petit à petit, à partir des années 2007-2008, que les premières électrifications de luminaires anciens ont été réalisées, en débutant par l'escalier d'honneur. Le premier salon électrifié fût le salon de Musique de l'appartement de l'Impératrice en 2012 et depuis, au rythme d'une ou deux pièces par an, l'ensemble devrait l'être dans les deux ou trois ans à venir.

Ces opérations d'électrification sont particulièrement coûteuses. Outre les travaux sur les lustres, elles nécessitent en effet de raccorder les salles au réseau électrique, avec les contraintes habituelles d'interventions dans des bâtiments historiques. Si ces opérations sont évidemment indispensables au confort des visiteurs et à une meilleure visibilité des salles et des œuvres, elles permettent aussi au château de respecter ses engagements en terme de sobriété énergétique avec le déploiement d'éclairage LED à faible consommation. Le lustre de la chambre de l'Empereur est ainsi équipé de trente-deux ampoules LED spéciales, un modèle breveté et déposé par le lustrier Mathieu Lustrerie qui imite la forme et la couleur d'une bougie.

*Préparation de la salle et remontage du lustre pesant plus de quatre vingt kilos*



---

## INFORMATIONS PRATIQUES

### Ouverture du Château

- Tous les jours de 10h à 18h (dernière admission : 17h15)
- Fermeture le mardi, le 1<sup>er</sup> janvier, le 1<sup>er</sup> mai et le 25 décembre

### Droit d'entrée

- Individuel : 10€ - tarif réduit : 9€
- Gratuit pour les moins de 26 ans, les adhérents des sociétés d'amis du musée et le 1<sup>er</sup> dimanche de chaque mois pour tous

### Accès



#### En train

Paris Gare du Nord – Compiègne (40 mn) ;  
puis 10 min à pied de la gare, ou bus gratuits  
(ligne 1 et 2, arrêt Magenta)

#### En voiture

Depuis Paris : Autoroute A1, 80 km, 1 h, sortie n° 9 ou n° 10  
Depuis Lille : Autoroute A1, 150 km, 1 h 30, sortie n° 10

---

## A propos du Château de Compiègne

Le Château de Compiègne est un haut-lieu de la vie de cour et de l'exercice du pouvoir.

Construit par Charles V, tous les rois de France jusqu'à Louis XIV y ont séjourné, témoignant ainsi de l'importance de ce lieu. Louis XV détruit le château originel pour mieux le reconstruire, puis Louis XVI poursuit son édification. Il sera réaménagé sous Napoléon I<sup>er</sup> et Napoléon III.

L'originalité et la beauté du plus grand château néo-classique français, la qualité de ses décors intérieurs et de son mobilier, font de lui un ensemble unique. Aux côtés de Versailles et de Fontainebleau, le Château de Compiègne est l'une des trois plus importantes résidences royales et impériales françaises.

Classé au titre des monuments historiques, le Château de Compiègne offre aux visiteurs la découverte des Appartements royaux et impériaux, ainsi que plusieurs musées : le Musée du Second Empire, le Musée de l'Impératrice, le Musée national de la voiture et un parc labellisé « Jardin remarquable ».

---

## En savoir plus

Notre site internet : [chateaudecompiègne.fr](http://chateaudecompiègne.fr)

Suivez-nous sur les réseaux sociaux : [Facebook](#) – [Twitter](#) – [Instagram](#) – [YouTube](#)

---

## Contact Presse

Eric VALDENNAIRE

Chargé de communication et mécénat

Musées et domaine nationaux des châteaux de Compiègne et Blérancourt - [chateaudecompiègne.fr](http://chateaudecompiègne.fr)

Tél : 03.44.38.75.99 – Courriel : [eric.valdenaire@culture.gouv.fr](mailto:eric.valdenaire@culture.gouv.fr)